

POS SYSTEM TOUCH SCREEN  
**SERIE FAST KIOSK**

**axon**  
MICRELEC  
leading retail innovation



ACCELERA  
IL SERVIZIO,  
MOLTIPLICA  
LE VENDITE.

# POS SYSTEM TOUCH SCREEN

## SERIE FAST KIOSK

DISPLAY DA 15,6", ANCHE IN VERSIONE FULL HD.  
DISPONIBILE CON E SENZA STAMPANTE TERMICA.

La nuova serie Fast Kiosk touch screen integra in un design elegante e compatto il display LED panoramico da 15,6", il pinpad per i pagamenti e la stampante di ricevute termiche. La soluzione ideale per offrire ai clienti un'esperienza in linea con le ultime tendenze, permettendo di eseguire in autonomia e velocità ordini e pagamenti cashless e di rendere più rapido il servizio.

### AFFIDABILITÀ E VERSATILITÀ

Fast Kiosk risponde in maniera ideale alle complesse esigenze delle catene della ristorazione e del retail, garantendo le migliori performance sia in ambiente Windows, grazie ai processori di 11a generazione, che Android. Inoltre Fast Kiosk può essere connesso via Ethernet o WiFi per adattarsi ad ogni tipo di esigenza.

### IL SELF-ORDERING, IN SEMPLICITÀ

Fast Kiosk è l'ideale per creare postazioni di self-ordering nelle attività della ristorazione come fast food e paninoteche o nella vendita al dettaglio. Fast Kiosk è disponibile anche in versione Lite con un design ancora più compatto. Fast Kiosk touch screen Lite integra il display LED panoramico da 15,6", sia in versione HD che FHD, e il pinpad per i pagamenti che consente ai clienti di effettuare acquisti in totale autonomia e sicurezza.



### IDEALE PER I SETTORI



Horeca



Retail



Servizi



Bianco

### COLORE

### PROCESSORE



Intel® Celeron®  
J6412



Intel® Core®  
i3 11a gen.



Intel® Core®  
i5 11a gen.



Intel® Celeron®  
J3455 Quad Core



Cortex® A17  
Quad Core

### OS SUPPORTATI



- Win 10 IoT Enterprise
- Win 10 Pro



Android 9  
(Pie)

### MONITOR E RISOLUZIONE



Display 15,6"  
1366x768



Display 15,6"  
FHD 1920x1080



# LA SOLUZIONE CHE RISPONDE ALLE ESIGENZE DI DIVERSE REALTÀ



## GRANDI CATENE

- Fast-food
- Self-service e tavole calde
- Oggettistica e fai-da-te
- Arredamento

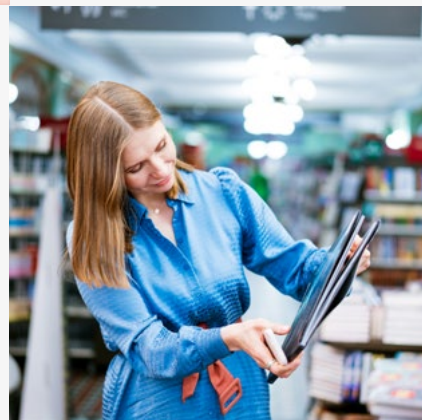


## RISTORAZIONE

- Pizzerie al taglio
- Bar e paninoteche
- Pub e birrerie
- Pasticcerie e gelaterie

## RETAIL

- Cartolerie e librerie
- Articoli da regalo
- Ferramenta
- Profumerie



## SERVIZI

- Uffici privati
- Pubbliche Amministrazioni
- Studi professionali
- Poliambulatori

## SISTEMA

- Processore [J3455](#) / Intel® Celeron® J3455 (2.3 GHz) Quad-Core con Tecnologia Fanless  
[J6412](#) / Intel® Celeron® J6412 (2.6 GHz)  
[i3](#) / Intel® Core® i3-1115G4 (4.1 GHz)  
[i5](#) / Intel® Core® i5-1135G7 (4.2 GHz)  
[Cortex](#) / ARM Cortex-A17 Quad-Core 1.8 GHz Tecnologia Fanless
- Chipset [J3455](#) / Intel® Bay Trail - TPM opzionale  
[J6412](#) / Intel® Elkhart Lake  
[i3](#) / [i5](#) / Intel® Tiger Lake
- Storage [J3455](#) / [J6412](#) / [i3](#) / [i5](#) / SATA 3 (6 Gb/s) 2.5" SSD 128GB, Supporto AHCI  
[Cortex](#) / eMMC 64GB, On-Board
- Memoria [J3455](#) / 4 GB Standard, DDR3L 1600 MT/s, Socket 1 x SODIMM (esp. a 8 GB)  
[J6412](#) / 4 GB Standard, DDR4 3200 MT/s, Socket 1 x SODIMM (esp. a 8 / 16 / 32 GB)  
[i3](#) / [i5](#) / 8 GB Standard, DDR4 3200 MT/s, Socket 1 x SODIMM (esp. a 16 / 32 GB)  
[Cortex](#) / 4 GB Standard, DDR3L 1600 MT/s
- WiFi e Bluetooth [Cortex](#) / 802.11 b/g/n; 2.4 GHz Bluetooth 4.0
- Speaker [i3](#) / [i5](#) / [Cortex](#) / 2 x 1 W (stereo)

## MONITOR

- Pannello TFT LCD, PCAP touch screen, retroilluminato LED
- Risoluzione [J3455](#) / [J6412](#) / [i3](#) / [i5](#) / 15,6"  
[Cortex](#) / 15,6", 15,6" FHD
- Risoluzione 1366 x 768 / 1920 x 1080
- Luminosità 400 cd/mq

## PORTE I/O ESTERNE

- Video 1x VGA (con alimentazione in uscita)
- USB [J3455](#) / [J6412](#) / [i3](#) / [i5](#) / 6x (2x USB 3.0, 4x USB 2.0)  
[Cortex](#) / 6x USB 2.0
- RS232 6x (COM1 con 5V/12V in uscita su pin 9, BIOS) (COM2-3 RJ-45, Full Signal) (COM4 RJ-11, TX/RX, 12V in uscita, riservata per CDP) (COM5 riservata per cassetto portadenaro) (COM6 RJ-45, TX/RX, 5V in uscita, riservata per MSR)
- LAN 1x Gigabit Ethernet, RJ-45
- Audio 1x Line-out

## SISTEMI OPERATIVI SUPPORTATI

- OS supportati [J3455](#) / [J6412](#) / [i3](#) / [i5](#) / Windows 10 Pro; Windows 10 IoT Enterprise  
[Cortex](#) / Android 9 (Pie)

## ALIMENTAZIONE

- Alimentatore POS [J3455](#) / [Cortex](#) / Esterno da 12 V, 5 A  
[J6412](#) / [i3](#) / [i5](#) / Esterno da 24 V, 2,5 A
- Alimentatore Stampante [Fast Kiosk](#) / Esterno da 24V - 2,5A

## CARATTERISTICHE FISICHE

- Certificazione CE
- Temperatura [Operatività](#) / 0° - 60°C  
[Stoccaggio](#) / -20°C - 80°C
- Umidità 10% - 90% senza condensazione
- Colori Bianco
- Dimensioni [Fast Kiosk](#) / 400 x 300 x 580 mm  
[Fast Kiosk Lite](#) / 400 x 310 x 380 mm
- Peso Netto [Fast Kiosk](#) / 17,5 Kg  
[Fast Kiosk Lite](#) / 13,5 Kg

## OPZIONI E ACCESSORI

- Stampante termica [Fast Kiosk](#) / 80 mm x 80 mt, 250 mm/sec, taglierina automatica
- Kit POS bancario Supporto per installazione
- Storage [J3455](#) / [J6412](#) / [i3](#) / [i5](#) / 2,5" SSD 240 GB / 480 GB / 1 TB
- Interfacce I/O [J6412](#) / [i3](#) / [i5](#) /  
1 x COM5 (RJ-45)  
1 x Cassetto Portasoldi (RJ-11)  
1 x powered USB (24V)
- Display Cliente VFD (20 caratteri x 2 linee)
- Secondo monitor [9,7"](#) / LCD (1024 x 768)  
[9,7"](#) / LCD touch screen (1024 x 768)  
[12"](#) / LCD (1024 x 768)  
[15"](#) / LCD (1024 x 768)  
[15"](#) / LCD touch screen (1024 x 768)
- Lettori [MSR](#) / Conformità ISO 7811, supporta 1,2,3 tracce  
[SCR](#) / EMV livello 1,3  
[Dallas](#) / iButton  
[Fingerprint](#) / Modulo dedicato
- WiFi e Bluetooth [J6412](#) / [i3](#) / [i5](#) / iModulo Wireless LAN interno su slot M.2

I marchi e i marchi registrati appartengono a APesse s.p.a. o ai rispettivi proprietari. Le immagini e le informazioni sui prodotti non sono vincolanti e possono essere soggette a modifica senza obbligo di preavviso.